

4.1

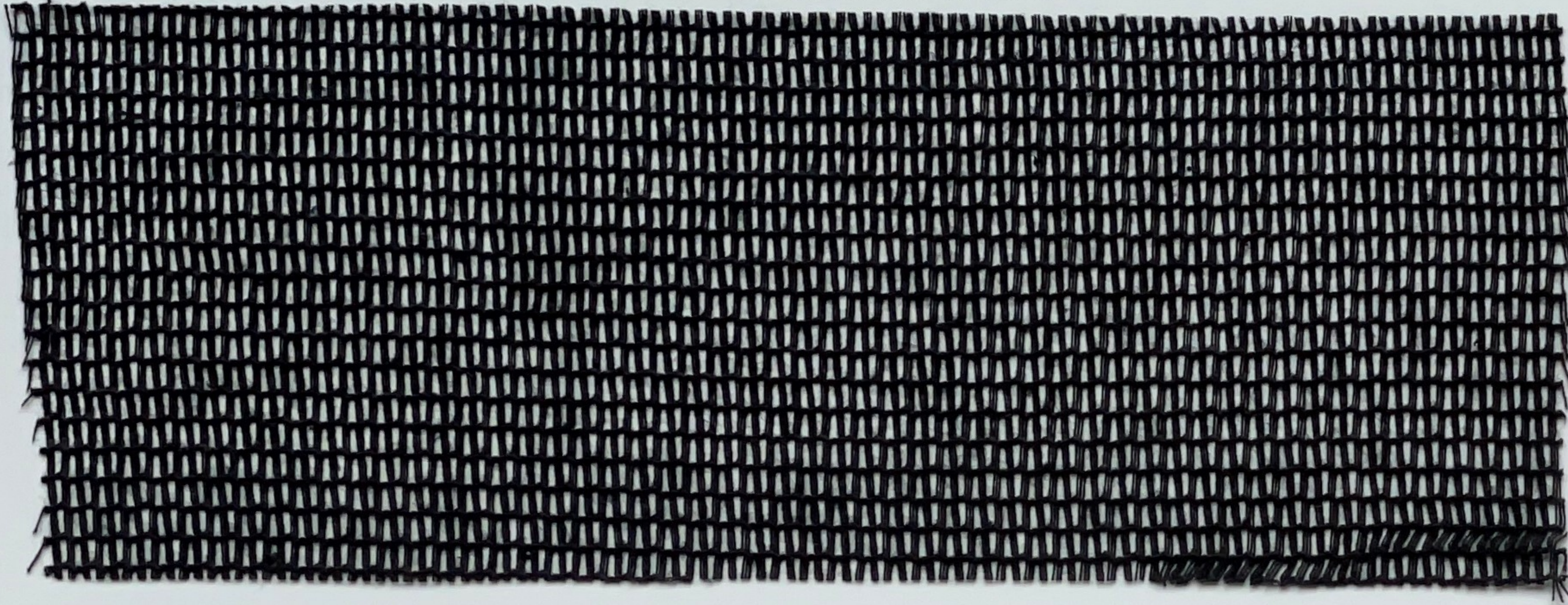
GOBELINTÜLL 02 *SHARKSTOOTH 02*
GOBELINTÜLL 08 *SHARKSTOOTH 08*
GOBELINTÜLL 08 CS *SHARKSTOOTH 08 CS*

4



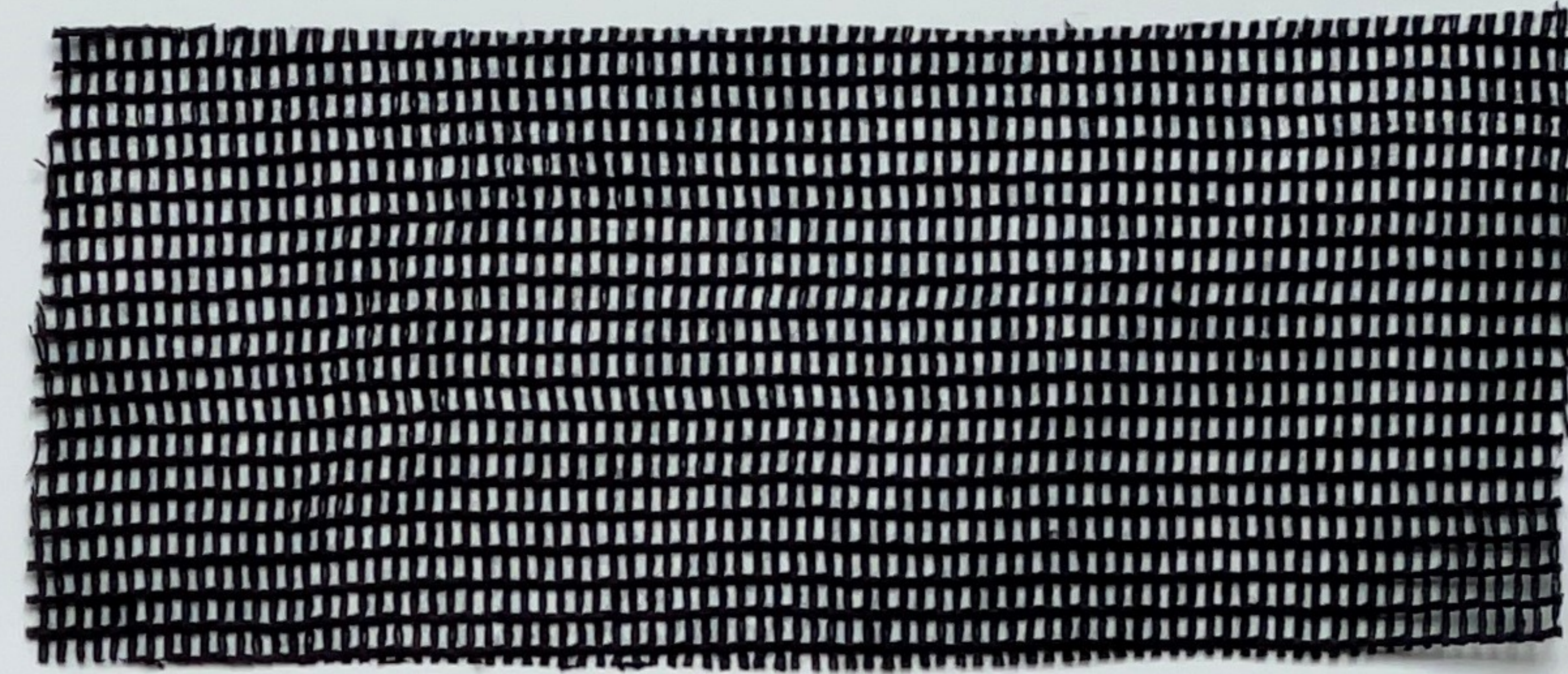
GOBELINTÜLL 02 *SHARKSTOOTH 02*

95% Baumwolle/cotton, 5% PES, Gewicht/weight: ~125 g/m², appretiert/stiff finish, Farben/colours: ecru, weiß, grau, schwarz/natural white, white, grey, black
schwerentflammbar imprägniert/NDFR DIN 4102 B1, M1, EN 13773 C1, Breiten/width: 980 cm, 1.150 cm



GOBELINTÜLL 08 *SHARKSTOOTH 08*

100% Baumwolle/cotton, Gewicht/weight: ~100 g/m², weiche Ausrüstung/soft finish, Farben/colours: weiß, grau, schwarz/bleached white, grey, black
schwerentflammbar imprägniert/NDFR DIN 4102 B1, Breiten/width: 550 cm, 1.120 cm, Sonderfarben möglich/special colours on request



GOBELINTÜLL 08 CS *SHARKSTOOTH 08 CS*

100% PES Trevira CS, Gewicht/weight: ~80 g/m², Farben/colours: weiß, grau, schwarz/bleached white, grey, black
permanent schwerentflammbar imprägniert/IFR DIN 4102 B1, Breiten/width: 1.080 cm

